



ESPOO GOLF

NexGolf-MOBIILISOVELLUKSEN (appi) PIKAOHJE

ASENNUS JA KIRJAUTUMINEN



1. Asenna NexGolf-sovellus matkapuhelimeesi

- Hae "nexgolf" Google Play tai App Store -sovelluskaupasta (esimerkkikuva on App Store-kaupasta)
- Asenna sovellus ja sen jälkeen avaa se

2. Kirjautu sisään NexGolf-sovellukseen

- NexGolf-käyttäjätunnus on sama kuin jäsennumero / asiakasnumero (HUOM! tunnus voi olla eri EGS:ssä ja GG:ssä)

• NexGolf-oletussalasanasi on kuusi merkkiä pitkä ja muodostuu seuraavasti: kaksi ensimmäistä kirjainta etunimestä, kaksi ensimmäistä kirjainta sukunimestä sekä kaksi ensimmäistä numeroa syntymäajasta. Huom! kirjainten koko on merkitsevä. Esimerkki: Matti Meikäläinen on syntynyt 03.11.1964. Matin oletussalasanana on 'MaMe03'. Mikäli et muista jäsen/asiakasnumeroasi, ota yhteyttä: caddiemaster@gumbolegolf.fi tai caddiemaster@egs.fi

• Valitse kenttävalikosta ”Gumböle golf” tai ”Espoon Golfseura” • Hyväksy käyttöehdot ja kirjaudu sisään

NexGolf

Sisäänkirjautuminen kotiseurasi NexGolf-tunnuksilla vaatii aktiivisen NexGolf Premium tai Basic-palvelun

NexGolf-käyttäjätunnus

NexGolf-salasana

Gumböle Golf

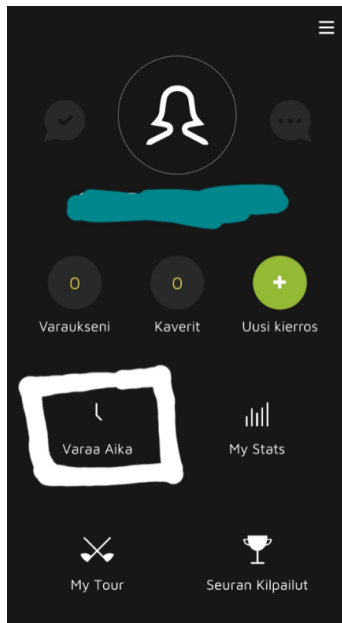
Olen lukenut ja hyväksynyt käyttöehdot

Kirjaudu sisään

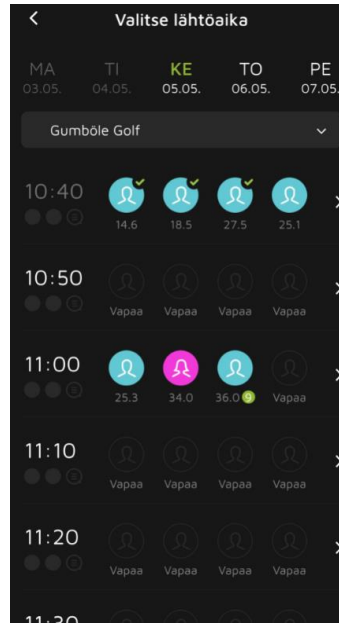
Varsinkin päivänvalossa musta ”teema” on vaikeasti luettavissa ensi kertaa, eli tuo tärkeä ”tikkiboksi” jää helposti huomaamatta. Teeman voi vaihtaa valkoiseksi applikaation valikosta.

AJANVARAUS

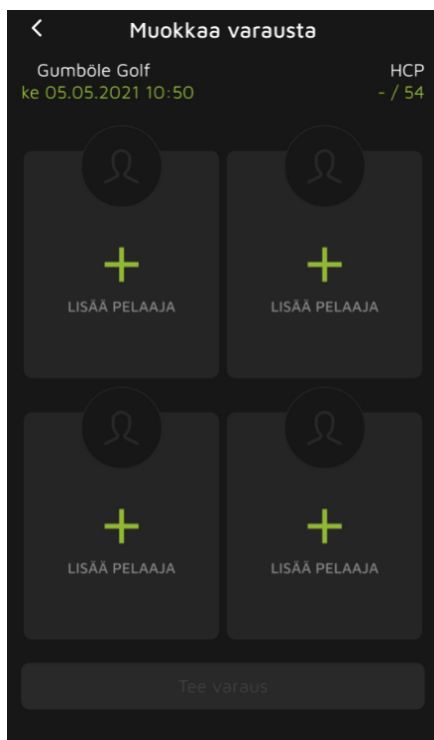
1. Varaa aika



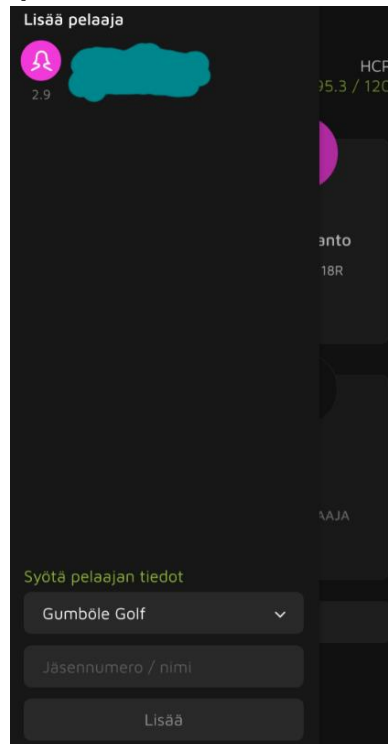
2. Selaa haluamasi päivä ja aika, valitse



3. Valitse "+ Lisää pelaaja"



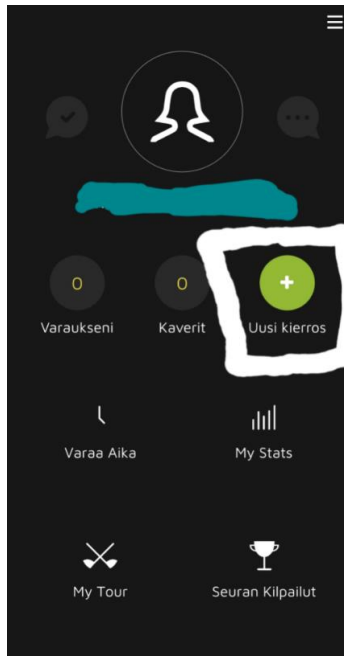
4. Valitse nimesi ja "Lisää" (Voit samalla lisätä myös muita)



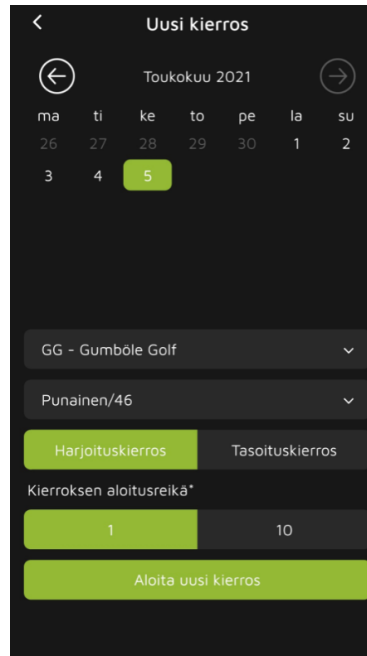
TULOSKORTIN KIRJAAMINEN

Huom: voit pitää NexGolf-tuloskorttia kierroksen aikana tai syöttää tuloksen pelin jälkeen 24h kuluessa

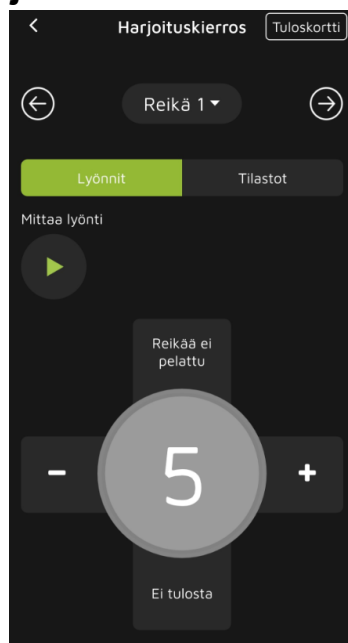
1. Valitse uusi kierros



2. Valitse päivä, pelattu tii ja harjoitus- tai tasoituskierros



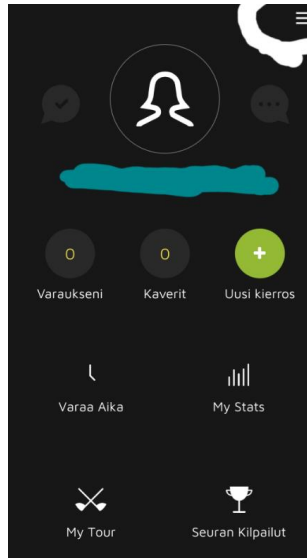
3. Syötä reikäkohtainen lyöntitulos käyttämällä +/- näppäimiä. Vaihda reikää nuolista. Tallenna painamalla "Tuloskortti" Lisää merkitsijä ja tallenna



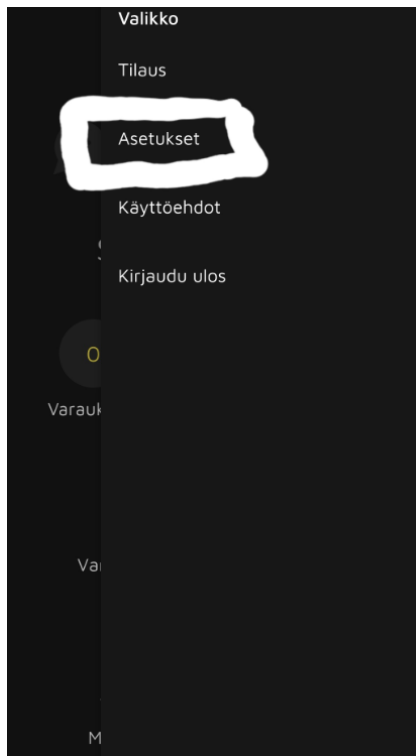
NEXPAY-MAKSUTAPA

Kilpailujen ja tapahtumien maksu hoidetaan syöttämällä oman maksukortin tiedot Nexpay:hin.

1. Mene sivun oikean yläreunan valikkoon

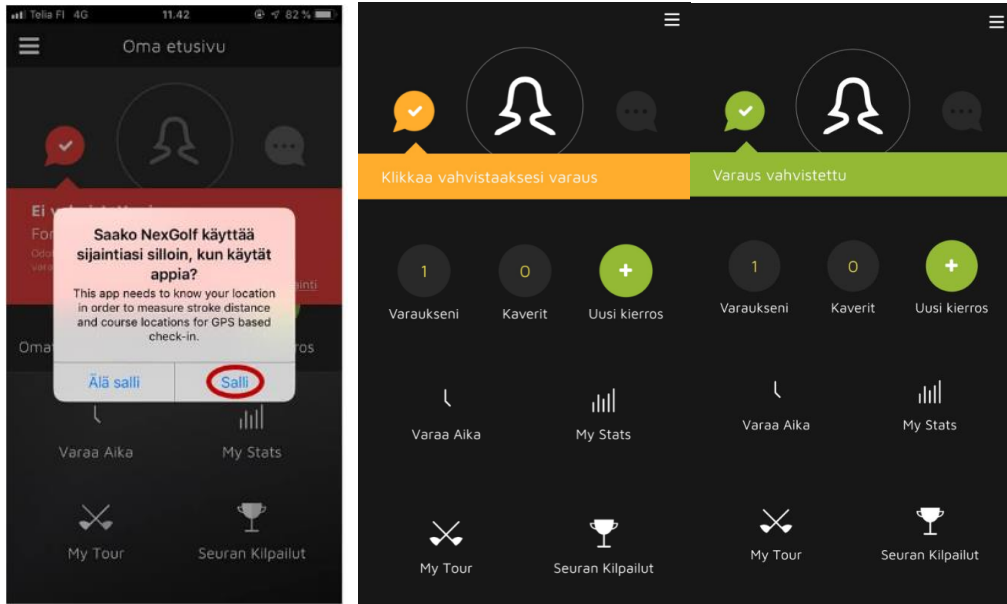


2. Valitse "Asetukset" ja täydennä "Nexpay maksutapa" kohtaan tarvittavat tiedot



ILMOITTAUTUMINEN PELIKIERROKSELLE

Nimetyllä pelioikeudella pelaavat voivat ilmoittautua omatoimisesti pelikierrokselle, mikäli ovat sallineet sovellukselle sijaintipalveluiden käytön. Kun sovelluksen on käytettävä sijaintitietoja ensimmäistä kertaa, näyttöön tulee ilmoitus, jossa pyydetään lupaasi. Ilmoittautuminen onnistuu 120 min ennen lähtöä



Vaihtoehtoinen tapa:

Automaattinen vahvistus pelkällä sovelluksen käynnistämällä
Avaa oikeasta yläkulmasta asetukset ja valitse automaattinen vahvistus

